

盤名称	L-1	
キャビネット形式	露出型	
電気方式	種別	常用回路
	相線	1φ3W
	電圧	200/100V

主開閉器				幹線サイズ	負荷容量 (VA)	不平衡率	感度電流	需要率	備考
種別	P	AF	AT						
ELCB	3	100	75	CVT22°	16835	2.1%	30mA	70%	

備考	負荷容量 (VA)	負荷名称	定格電流	種別	回路番号
	702	事務室・作業室・湯沸室 照明・換気扇	20	2P1E	101
	149	エントランス・通路 玄関ホール・物入れ 照明・換気扇	20	2P1E	103
	1500	作業室 複合機	20	2P1E	301
	228	湯沸室	20	2P1E	303
	600	事務室 床コンセント	20	2P1E	305
	600	会議室・応接室	20	2P1E	307
	600	会議室 エアコン用	20	2P1E	309
	450	エントランス・通路 物入れ	20	2P1E	311
	350	電動ドア	20	2P1E	313
		予備	20	2P1E	315
		予備	20	2P1E	317
	2300	事務室 エアコン用	20	2P2E	401
	2000	湯沸室 IHヒーター用	30	2P2E	403
		予備	20	2P2E	405
		予備スペース			SP

回路番号	種別	定格電流	負荷名称	負荷容量 (VA)	備考
102	2P1E	20	会議室・応接室・トイレ 照明・換気扇	337	
104	2P1E	20	外壁・庇 照明	88	
302	2P1E	20	作業室 コンセント	450	
304	2P1E	20	事務室 コンセント	450	
306	2P1E	20	トイレ コンセント	1281	
308	2P1E	20	作業室 エアコン用 コンセント	1300	
310	2P1E	20	応接室 エアコン用 コンセント	800	
312	2P1E	20	自動ドア	350	
314	2P1E	20	外壁 コンセント	300	
316	2P1E	20	予備		
318	2P1E	20	予備		
402	2P2E	20	湯沸室 電気温水器用 コンセント	2000	
404	2P2E	20	予備		
406	2P2E	20	予備		
SP			予備スペース		

R-N間	5179
N-T間	5356

特記事項  
 分電盤はBQE87282ZR(パナソニック)相当品とする。  
 主開閉器は100AF/75ATを採用する。(BBW375K:パナソニック 相当品)  
 取付は石こうボード用取付はさみ金具(BQS900:Panasonic)などを使用すること。

関西電気工事工業会	日付	承認	製図	工事名	某事務所 新築工事	縮尺
	2018/10/05		細谷	図面名	分電盤結線図	図番 E-01



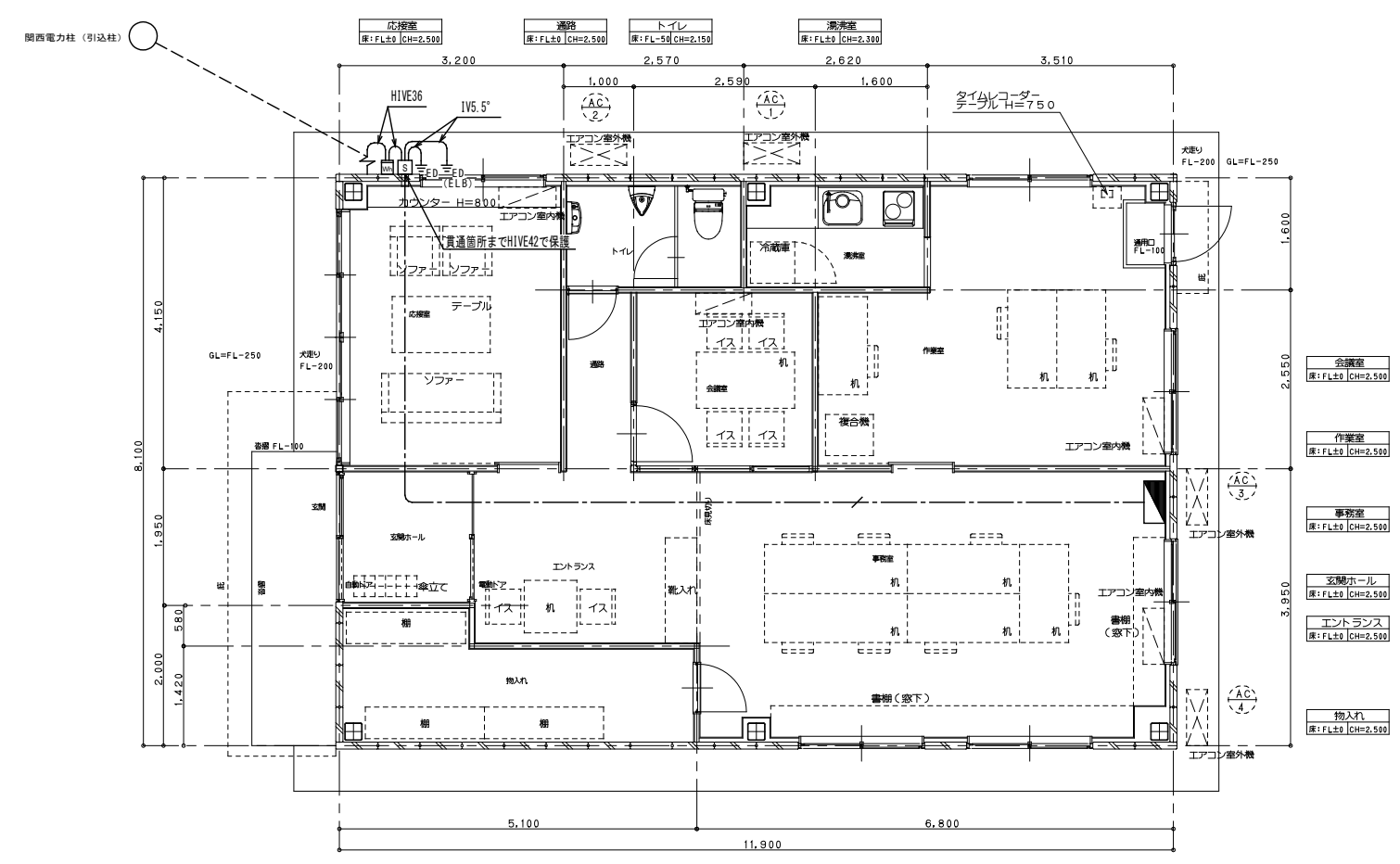
特記なき配線サイズ及び、配線方法は下記による。

記号	名称
---	天井ごろし配線
- - -	架空配線
—	DV22" x3(メッセンジャーワイヤー8")
—	CVT22" 1V5.5" x2

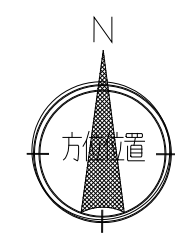
特記なき記号は下記による。

記号	名称	高さ	備考
■	電灯分電盤 W518 H325 D111	FL+2100	
Wh	電力量計 W300 H530 D200	GL+2200	屋根付 鋼板製 ALCアンカー(M12)で支持
S	引込開閉器 W300 H330 D150	GL+2200	ELCB 3P 100AF/75AT 屋根付 鋼板製 ALCアンカー(M12)で支持
↑	引込支持点	GL+3000	※1 L形アーム M12ボルト 引留め三角がいし
	貫通箇所(PF42)	GL+3000	防水、防湿処理を施す
⊕	接地棒 H1200 φ14		

※1 ALC壁を貫通し、M12ボルトでL形アームを支持する。



特記事項	関西電気工事工業会	日付	承認	製図	工事名	某事務所 新築工事	縮尺	1/100(A3)
		2018/10/06		細谷	図面名	幹線動力設備	図番	E-02



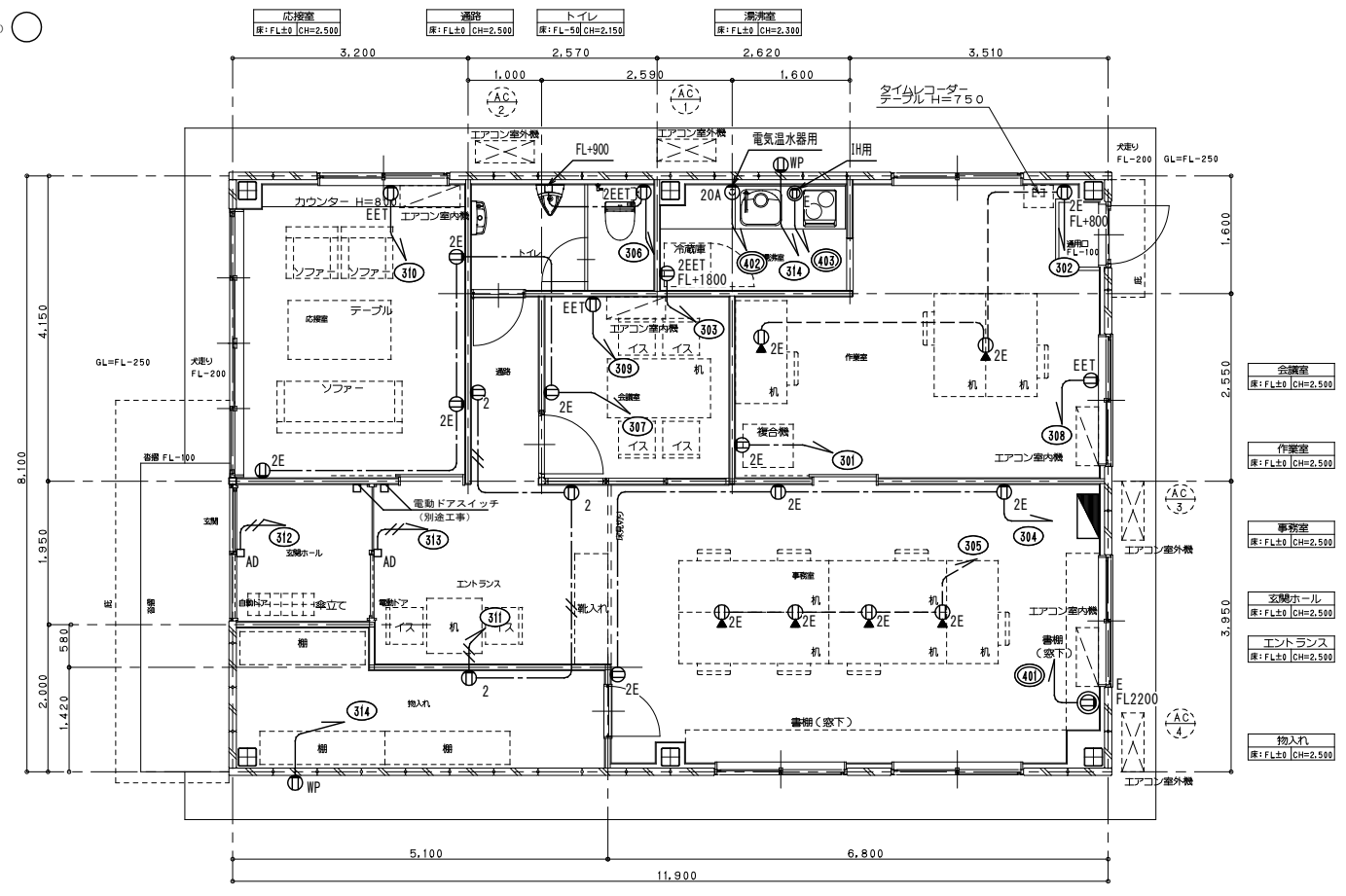
関西電力柱 (引込柱) ○

特記なき配線サイズ及び、配線方法は下記による。  
200V回路はブルーライン入りを使用する。

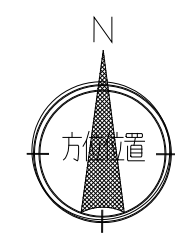
記号	名称
---	天井こしがし配線
---	床スラブ配管 (CD22) (土間)
---	VVF2.0-3C
---	VVF2.0-2C

特記なき記号、取り付け高さは下記による。

記号	名称	高さ	備考
⓪ <sub>2</sub>	埋込コンセント2P15Ax2	FL+300	Pana: WN13024K 相当品
⓪ <sub>2E</sub>	埋込コンセント2P15AEx2	FL+300	Pana: WN15124 相当品
⓪ <sub>EET</sub>	埋込コンセント2P15AEx2+ET	FL+300	Pana: WN113249 相当品
⓪ <sub>EET</sub>	埋込コンセント2P15AE+ET	FL+2200	Pana: WN11314 相当品
⓪ <sub>E</sub>	埋込コンセント2P15AE 200V	FL+300	Pana: WN1112K 相当品
⓪ <sub>20A</sub>	埋込コンセント2P20AE 200V	FL+300	Pana: WF2520B 相当品
⓪ <sub>WP</sub>	防水コンセント 2P15AEx2+ET	GL+550	Pana: WK4105 相当品
⓪ <sub>2E</sub>	床コンセント 2P15AEx2	床面	Pana: DUB2101+DUB2103+DUB1201 相当品
□	各種電源接続用アウトレットボックス	天井面	AD: 自動、電動ドア用 相当品



特記事項	関西電気工事工業会	日付	承認	製図	工事名	某事務所 新築工事	縮尺	1/100(A3)
		2018/10/06		細谷	図面名	コンセント 設備	図番	E-03



関西電力柱 (引込柱) ○

特記なき配線サイズは下記による。

記号	名称
---	天井ごころがし配線
///	WF2.0-3C
---	WF1.6-3C
///	WF1.6-2Cx2
---	WF1.6-2C
///	WF1.6-2C+IV1.6
///	WF1.6-3C+OPEV1.2-1P
///	WF1.6-3C+IV1.6
///	WF1.6-3Cx2

特記なき記号は下記による。

記号	名称	高さ	備考
A	直付LEDベースライト	天井直付	Pana: XLX460AENZ LE9 相当品
B	直付LEDベースライト	天井直付	Pana: XLW432AENZ LE9 相当品
C	直付LEDベースライト	天井直付	Pana: XLX430NENZ LE9 相当品
C	埋込LEDベースライト	天井埋込	Pana: XLX573PHVJ LE9 相当品
D-60	LEDダウンライト 100φ	天井埋込	Pana: NDN06300K LE1 相当品
D-100	LEDダウンライト 100φ	天井埋込	Pana: XNDN1039WNL LE9 相当品
E-100	LEDダウンライト 150φ	天井埋込	Pana: NDW16611 相当品
F	LEDブラケット	GL+3000	Pana: LGW65080Z 相当品
N	埋込人感センサー 親機	天井埋込	Pana: WTK24818 相当品
N	埋込人感センサー 子機	天井埋込	Pana: WTK2910K 相当品
N	埋込人感センサー 換気付子機	天井埋込	Pana: WTK29318 相当品
L	ワイド埋込スイッチ	FL+1300	
L	ワイド埋込バイロツトスイッチ	FL+1300	
H	ワイド埋込ホタルスイッチ	FL+1300	
L(4A)	ワイド調光スイッチ	FL+1300	Pana: NQ21595U 相当品
L(4A) 強弱付	ワイド換気扇スイッチ	FL+1300	Pana: WTK52528W 相当品
A	消灯タイマ付EEスイッチ	GL+2000	Pana: EE4518S 相当品
○	ジョイントボックス		
⊗	天井換気扇		機器別途工事
⊗	壁換気扇		機器別途工事

